



DANIEL FRÈRES IMMOBILIÈRE

DFI - Journal Immobilier

GRATUIT
GRATIS
FREE

No 27-2015



**THERE IS
NO PLACE
LIKE
HOME...**

1

www.dfi.lu

+352 26 66 46 76



Beckingen

499.000 €



Superbe villa de 336m² sur terrain de 6,95, hall d'entrée, grand et lumineux living/ s-à-m avec accès sur terrasse, cuisine équipée, 5 chambres à coucher, 3 salles de bains avec douche italienne et Garage pour 2 voitures, 3 emplacements extérieur.

Superb villa of 336m² on 6.95a of land. Comes with large and bright living / dining room with access to terrace, kitchen, 5 bedrooms, 3 bathrooms, 2 car garage, 3 outdoor locations and much more.



BE YOUR OWN BOSS!

1

Le Système de franchise

DFI STARTER-PACKAGE

En tant que partenaire franchisé DFI vous recevrez les meilleures conditions pour réussir dès le début.

Tous les partenaires franchisés DFI restent juridiquement indépendants tout en profitant des synergies de la société.

Le réseau Internet DFI-EUROPE.COM constitue une importante plateforme marketing et vente avec une base de données actualisées journalièrement. Chaque preneur de licence a la possibilité de saisir les objets qui y sont proposés.

DFI n'exige pas de participation au bénéfice, ce qui nous différencie de tous les autres. En tant que partenaire franchisé DFI, vous recevrez pour €23.000 htva par an tous les avantages précités, sans autres frais. Les contrats seront conclus pour une durée de 10 ans, vous garantissant ainsi un succès de longue durée.

QUE VOUS APPORTE LE PARTENARIAT AVEC DFI?

- Possibilité d'un démarrage réussi dans le commerce immobilier sans connaissances préalables
- Conseils professionnels et cours intensifs
- Encadrement permanent et compétent
- Une hotline pour toutes vos questions
- Encadrement intensif de 3 à 4 mois dans la phase de départ
- En cas de besoin, recours possible à un personnel qualifié
- Echange d'expériences au cours de meetings annuels des partenaires DFI
- Participation à un concept réfléchi et réussi
- Image de marque unique et partage de notre stratégie marketing
- Mise à profit d'une enseigne positionnée avec succès sur le marché
- Les partenaires restent juridiquement indépendants



Call DFI for more information today! +352 26 66 46 76

BETTEMBOURG



Maison de 170m² dispose d'un hall d'entrée, cuisine équipée, salle à manger, living, jardin d'hiver 25m² avec accès sur jardin, salle de bains avec douche et baignoire 5 chambres à coucher. Cave, buanderie, panneaux solaire.

525.000 €



OBJETS^{DU} MOIS

PALZEM



Cette belle maison de 200m² sur un terrain de 7a se compose d'un hall d'entrée, cuisine équipée, living, sàm, 4 chambres et 3 sdb. Au sous-sol de la maison plusieurs possibilités, buanderie, cave, rangement etc. La maison dispose d'un Studio séparé de 40m².

386.000 €



Burmerange

Ferme avec dépendances à Burmerange, 5 km de Mondorf et à 3 km de Schengen. Maison avec 4 chambres, grande salle de bain, buanderie, living, salle-à-manger, bureau, débarras, WC, jardin, terrasse, grenier aménageable, cave et cave voûtée. Étables et granges aménageable en habitations.

Fantastic farmhouse with outbuildings located only 5km from Mondorf-les-Bains. This home comes with four bedrooms, a living room, dining room, office, garden, terrace, attic, basement, laundry room, stables, barns and much more.

764.000 €



26 66 46 76



Grevenmacher

Superbe maison de 230m² au coeur de Grevenmacher qui se compose au rez-de-chaussée d'un hall d'entrée, une belle cuisine équipée, s-à-m et 2 sdb. Au premier étage vous trouverez 3 chambres à coucher, un living avec accès sur terrasse, grenier aménagé avec une salle de bains. Le grenier est aménagé en studio. Au sous-sol, la chaudière et une cave.

Superb four bedroom house of 230m² in the heart of Grevenmacher. Comes with an entrance hall, a beautiful kitchen, a living room with access to terrace, attic which has been converted into a studio, basement, cellar and much more.

560.000 €



Ellange

Maison type ferme avec grange aménageable en habitations, maison de 160m² avec garage, cave et grenier aménageable, 4 chambres, sdb, cuisine, buanderie, cour. Emplacement extérieur.

Typical farm with converted barn houses of 160m². Comes with four bedrooms, a bathroom, kitchen, laundry room, courtyard, garage, basement, attic, and more.

556.000 €



Canach

Belle maison de 280m² dispose au rez-de-chaussée d'un hall d'entrée, grande cuisine équipée, salle à manger, living, bureau, salle de douche, buanderie, 4 chambres à coucher dont une avec dressing, salle de bains avec baignoire. Grenier aménagé. Au rez-de-jardin grande chambre avec accès sur terrasse.

Beautiful four bedroom house of 280m². Comes with an entrance hall, spacious kitchen, dining room, living room, office, utility room, attic, landscaped garden and more!

708.000 €

TEPPICH MIT IHREM LOGO

PROFESSIONALITÄT BEGINNT IM EINGANG

Ihre Vorteile:

- Professionelle Präsentation
- Blickfang im Eingangsbereich
- Individuelle Gestaltung
- Verschiedene Grössen

ANGEBOT:

Grösse 75 x 85 cm nur 176.-€

85 x 120 cm nur 221.-€

100 x 200 cm nur 343.-€

Für weitere Informationen einfach eine Email an info@1vision.lu schicken.

Vielen Dank
Ihr **1VISION**-Team

SPECIAL OFFERS

WILLKOMMEN
BEI McDONALD'S®



TEPPICH

TEPPICH

CAR-WRAPPING



VORTEILE DES CAR-WRAPPINGS

- Farbe der Folie frei wählbar
- Ohne Spuren wieder abziehbar
- Schutz des Originallack
- Viele Designmöglichkeiten
- Lange Haltbarkeit durch Hochwertige Folie

FOLLOW US



[facebook.com/one1vision](https://www.facebook.com/one1vision)

Wincrange



Superbes maisons individuelles ou jumelées moderne de haut standing en future construction de basse énergie sur 5.38 ares ou 3.97 ares de terrain. Maison disposant d'un hall, grand living/ salle-à-manger, grand espace cuisine ouverte, WC séparé, grande suite parentale avec dressing et salle de bains, 3 chambres à coucher, salle de douche, et WC séparé, grand garage, pompe à chaleur.

Superb detached or semi-detached modern luxury in future low-energy building on 5.38a and 3.97a of land. This home will come with a spacious living/dining room, large open kitchen space, large master suite with dressing room and bathroom, 3 bedrooms, shower room, large garage, heat pump and much more.

518.431€ Prix HTVA

465.965€ Prix HTVA

Bettendorf

Superbe maison jumelée de haut standing sur 5.09 ares de terrain, un hall d'entrée menant sur un grand living/ salle-à-manger, espace cuisine prévue pour frigo américain encastré, débarras, 2 grandes terrasses, 4 chambres à coucher dont une avec espace dressing, salle de bains avec baignoire (Whirlpool et douche italienne), buanderie, grenier. Chauffage au sol sur toute la surface de la maison. Garage pour 2 voitures + emplacements extérieur pour 2 voitures.

Superb semi-detached house on 5.09a of land. Comes with entrance hall leading to a large living / dining room, kitchen with space intended for American fridge, storage room, 2 large terraces, 4 bedrooms, one with dressing area, bathroom with bath (Whirlpool and Italian shower), laundry room, attic, under floor heating over the entire surface of the house, 2 car garage and much more.

665.000€



Kleinbettingen



Villas jumelées en futur construction. Super terrain avec vue imprenable dans une zone calme. Terrain de 5 ares pour maison jumelée de 180m², 3 chambres, sdb, WC, cuisine, living, sàm, bureau, garage et cave de 70m².

Detached villas for future construction. Great piece of land with stunning views in a quiet area. Two houses, each 180m² on 5a of beautiful lands. Both come with 3 bedrooms, bathroom, toilet, kitchen, living room, dining room, office, garage and basement of 70m².

836.736 € Prix HTVA

818.353 € Prix HTVA

NOUVELLE CONSTRUCTION

Remeling



Beau terrain de 1ha10 dont 30 are dans le périmètre constructible, avec hangar de 1200m², situé dans un cadre calme et verdoyant! Idéal pour sport équestre!

Beautiful land of 1h10a. 30a are construction land and it comes with a hangar of 1200m². Located in a quiet area, this land is perfect for those who like equestrian sports!

218.000 €



Perl

Orscholz, à 10 minutes de Remich super terrain de 7ares à bâtir endroit calme.

Located in Orscholz and just 10 minutes from Remich. Great land of 7a in a quiet area.

98.000 €



www.dfi.lu

Bous



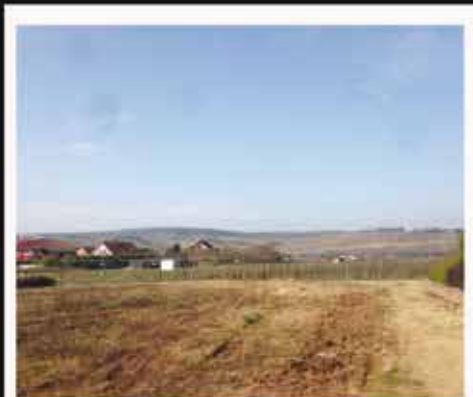
AVIS AUX INVESTISSEURS !

Terrain à quelques pas de Stadtbredimus, en première ligne de 103 ares.

ATTENTION INVESTORS!

103a of land located steps from Stadtbredimus with access path and road.

148.000 €



Palzem

Palzem à 2 min de Remich, terrain de 11,82 ares, situation calme.

Super land of 11,82a. Quiet land located only two minutes from Remich

250.000 €



Installée depuis 25 ans au cœur de Luxembourg-Ville, Anne Couture vous suggère un vaste choix de robes de mariées, un véritable ravissement pour les yeux...

Anne Couture habille également la suite, les enfants et les hommes.



*Couture Anne
30 rue de Beaumont
L-1219 Luxembourg
TEL: (+352) 26 200 513
FAX: (+352) 26 200 513*



HIVANGE

1.165.000 €



A 15 minutes de la ville, superbe Fermette de 325m² avec appartement séparé de 85m². Le bien est entièrement rénové avec beaucoup de charme et détails du style. Le jardin et la grande terrasse donnent vue sur la nature et l'envie de se reposer. Terrain de 8.30 ares. La maison offre 5 chambres, salle de bains, salle-a-manger, Living avec feu ouvert et salle de TV. Cuisine équipée, cave voûtée avec puits. Grand garage atelier et garage double. Alarme et surveillance camera. Appartement de 85m² independant avec cuisine, chambres, Living et salle de douche. Le bien se trouve dans un état impeccable.



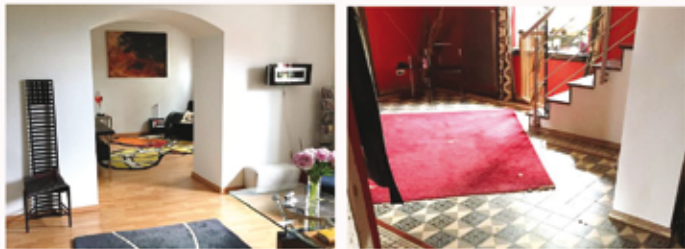
Beautiful farm located 15 minutes from the city. On this immaculate property sits a five bedroom house of 352m² and a separate apartment of 85m². In addition, this home comes with a wine cellar, large workshop, double garage, alarm and surveillance system and much more. The property is fully renovated with charm and stylish details and the garden and terrace provide breathtaking views of nature.

Roodt-Ell



Roodt-Ell, à 5 minutes de Redange et de Oberpallen, superbe Ferme sur terrain de 79.94 ares. Idéal pour amateurs de chevaux. Le bien se compose de la maison avec de 250m² extensible, un grand grenier aménageable et grand garage avec étage aménageable en habitation. Grange avec boxes pour chevaux, sellerie, paddock, prés et sur les niveaux aménageable en habitation.

Superb farmhouse on land of 79.94a. The property consists of the house of 250m² with large attic and large garage converted into residential floor. Also included is a barn with horse stalls, tack room, paddocks, meadows and much more. Ideal for horse lovers



1.350.000 €



Schiffflange

Très belle maison de 180m² se composant de 5 chambres à coucher, living-salle à manger avec accès terrasse et jardin, belle cuisine équipée, salle de bains, WC et 1 emplacement extérieur sur terrain de 6 ares.

Fantastic 5 bedroom house of 180m² on 6a of land. Living room/dining room with access to terrace, fitted kitchen, garden and more.

468.000 €



Remich

A quelques pas de la Moselle, 200m², 5 à 6 chacs, sdb, salon, cuisine équipée, grenier aménageable, débarras, buanderie, 2 caves et cour. Studio sép. au dernier étage avec salon, chac et sdd.

Beautiful 200m², five bedroom house located right in the heart of Remich. Comes with two outhouses, a garage, two cellars, a courtyard, a separate studio and much more.

389.000 €



Dalheim

Maison avec avec cuisine, salon, salle-à-manger, débarras, salle de bains, 2 chambres à coucher, bureau, grenier aménageable, belle terrasse.

Great two bedroom home. Comes with kitchen, lounge, dining-room, storage room, bathroom, office, attic, terrace and more.

345.000 €

LUX SIÈGE: 35 08 97
REMICH: 26 66 46 76
REMICH SIÈGE: 26 71 46 26



www.dfi.lu



L'ÉCLUSE

HOTEL RESTAURANT

Hotel de L'Ecluse
29, Waistrooss
L-5450 Stradtbredimus
Luxembourg
info@hotel-ecluse.lu
(+352) 23 61 91 91



DFI

**Probably the best
 real estate company
 in the world!**

+352 26 66 46 76
www.dfi.lu



Nocher

Nocher, a 5 minutes de Wiltz et a 10 minutes de Pommerloch, villa de 270m² sur terrain de 8.31 ares avec une vue imprenable. Situation ensoleillée et calme. La maison dispose de 7 chambres, sdb, sdd, cuisine équipée donnant sur Living avec feu ouvert et accès au jardin. Grande pièce bibliothèque avec armoires jusqu'au plafond d'une hauteur de 4m. Caves, buanderie-chaufferie. Double garage. Jardin aménagé avec étang. 5 minutes de la gare de Kautenbach et a 10 minutes de Goebelsmuehle. Maison idéale pour amis de la nature et calme.

Located just 5 min. from Wiltz, this beautiful, seven bedroom, 270m villa sits on 8.31a. It comes with open kitchen, living room with fireplace and access to garden, cellar, boiler room, double garage, garden with pond and much more. This house has stunning views and is ideal for nature lovers.

618.000 €

Local



Remich

Beau bureau de 35m² avec salle de douche. Situation près de toutes commodités.

Beautiful office 35m² with shower room. Location close to all amenities.

650 €

Local - Remich



Restaurant avec 2 salles a manger et bar, 3 chambres froides pour 320 places. Possibilité de sous louer 8 chambre, rendement 4800 €/mois.

Restaurant with two dining rooms, 3 cold rooms and bar. Possibility to sub rent 8 bedrooms, for total of € 4,800/month.

6.500 €

Local - Wasserbillig



Surface commerciale de 300m² avec vitrine au coeur de Wasserbillig. Ce bien dispose également d'un WC séparé.

Retail space of 300m² with shop window in the center of Wasserbillig. Comes with separate toilet.

1.600 €

Local



Remich

Beau bureau de 14m² au coeur de Remich.

Beautiful office of 14m² in the heart of Remich.

370 €

Remich

2 bureaux de 40m² avec vitrines et salle d'archives et WC.

2 offices of 40m² with front facing windows, archive room and WC.

130.000 €



★ Differdange-Fousbann



Bel appartement moderne, hall d'entrée avec armoires encastrées, cuisine équipée, lumineux living/salle-à-manger, grande chambre, salle de douche, WC séparé, cave, buanderie.

Beautiful and modern one bedroom apartment. Comes with entrance hall with fitted wardrobes, fitted kitchen, bright living / dining-room, shower room, separate toilet, cellar, laundry and more.

208.000 €



Dudelange

Appartement de 125m² avec 3 chambres dont une avec balcon, une sdd, WC séparé, débarras, hall d'entrée, cuisine équipée, living avec terrasse, cave et emplacement intérieur.

Three bedroom apartment of 125m². Comes with balcony, a shower room, separate WC, utility room, entrance hall, kitchen, living room with terrace, cellar, indoor locations and more.

515.000 €

Wasserbillig



Super appartement de 93m² au rez-de-chaussée dispose d'un hall entrée, belle cuisine équipée ouverte sur living/s-à-m avec accès sur terrasse, 2 chambres à coucher, salle de bains avec baignoire, salle de douche avec douche italienne, WC séparée. Cave, buanderie.

Super two bedroom apartment of 93m². Comes with fitted kitchen, open living/dining room with access to terrace, cellar, laundry room and more.

408.000 €

Differdange



Super appartement de 72m² au centre de Differdange dispose d'un hall d'entrée, living/salle à manger, cuisine équipée avec accès sur balcon, chambre à coucher, salle de bains avec baignoire, WC séparée.

Great one bedroom apartment of 72m² located in the center of Differdange. Comes with an entrance hall, living/dining room, fitted kitchen with access to balcony and more.

273.000 €

Mondorf



Super appartement de 68m² au 2ieme étage dans résidence services seniors dispose d'un hall de entrée, cuisine équipée ouverte, living/salle à manger avec accès sur balcon, 1 chambre à coucher, salle de douche avec douche italienne.

Super one bedroom duplex apartment of 68m² located on the 2nd floor in a residence with senior services. Comes with open kitchen, living/dining room with access to balcony, and more.

389.000 €

Grevenmacher

Beau duplex de 63m² avec entrée, 2 débarras, cuisine équipée ouverte sur living/sàm, salle de douche, loggia, chambre à coucher, cave.

Beautiful one bedroom duplex of 63m². Comes with entrance hall, 2 storage rooms, open kitchen, living/dining room, shower room, balcony, basement and more.

248.000 €



www.dfi.lu



galerie moderne

AMEUBLEMENT - GREVENMACHER



4-10, rue Schaffmill - B.P. 38 - L-6701 Grevenmacher
Tel.: +352-75 05 66-1 - Fax: +352-75 04 68 - www.gmg.lu

We ♥ our customers!

**To thank our customers, DFI will loan
you our moving truck for a day.**



Call for details! +352 26 66 46 76

146017



**ENTER FOR A
CHANCE TO
WIN A RIDE
IN A HOT
AIR BALLOON!**



Kirf

A 5 minutes de Remich, fermette avec dépendances sur 30 ares de terrain, 4 chambres, salle de bains, salle de douche, bureau, living, salle à manger, grand grenier aménageable, garage-atelier, plusieurs garages et dépôts. Possibilités d'aménager des appartements, jardin avec chalet et piscine, endroit ensoleillé, vue imprenable.

Beautiful four bedroom farmhouse with outbuildings on 30 acres of land with stunning views located 5 minutes from Remich. Comes with office, spacious living room, dining room, large attic, garage/workshop, several outbuildings, pool and more. Potential to develop apartments.

412.000 €



Palzem

Superbe maison de 150m² sur terrain de 9,25 ares, dispose au rez-de-chaussée d'un hall d'entrée, cuisine équipée, living/ salle à manger avec accès sur terrasse et jardin, salle de douche, débarras. 3 chambres à coucher, garage, grenier aménageable.

Beautiful three bedroom house of 150m² on land of 9.25a of land. Comes with entrance hall, kitchen, living / dining room with access to terrace and garden, storeroom, garage, attic and more.

497.000 €



Merzkirchen

Belle maison individuelle de 190m² sur 12,5 ares de terrain. Cette grande demeure dispose d'un grand living, moderne cuisine équipée avec salle-à-manger, bureau, 3 chambres à coucher, grande salle de bains, cave voûtée, chaufferie, buanderie, grand grenier aménageable, deux grands garages.

Beautiful three bedroom house of 190m² on 12.5a of land. Comes with a spacious living room, modern kitchen, dining room, office, vaulted cellar, boiler room, utility room, large attic, two large garages and more.

334.000 €

Perl



Cette Villa dispose au sous-sol d'un bureau (possibilité d'aménager en une chambre à coucher), salle de bains, buanderie, 4 gges. Au rez-de-chaussée vous trouverez un hall d'entrée, une belle cuisine équipée ouverte sur le living avec accès sur la terrasse, un WC séparé et un bureau qui peut être aménager en chambre. Au premier étage, deux chambres à coucher, une salle de bains, une suite parentale avec dressing, salle de bains avec jacuzzi/douche et balcon avec une vue imprenable sur les vignes de Schengen et une salle de bains. En outre la maison dispose d'un grenier où se trouve la chaufferie, un système d'air conditionné, aspirateur central, TV satellite et terrestres.

688.000 €



Perl

Nennig, 2 minutes de Remich, grande maison de 212m² avec ancienne Menuiserie et Grange. La maison dispose de 5 à 6 chambres, atelier, grenier, menuiserie de 100m² aménageable, grange aménageable, garage, jardin. Living, cuisine, terrasse de 40m² avec vue sur le Luxembourg. Sols en bois massif, cave..

Located two minutes from Remich, great six bedroom house of 212m². Comes with kitchen, living room, terrace of 40m² overlooking Luxembourg, workshop, attic, barn, garage, garden, solid wood floors, basement and more.

350.000 €

LUX SIÈGE: 35 08 97
REMICH: 26 66 46 76
REMICH SIÈGE: 26 71 46 26



www.dfi.lu

Boulangerie – Pâtisserie

Mosella



REMICH
Centre Remich
21, place du Marché
L-5555 Remich
Tél.: +352 26 66 41 69
Fax.:+352 74 82 01

Remich - MOES
Centre Remich
4, op der Kopp
L-5544 Remich
Tél.: +352 26 66 00 83
Fax.:+352 74 82 01

HAMM
Centre Hamm
212, rue de Hamm
L-1713 Luxembourg
Tél.: +352 26 43 09 16
Fax.:+352 74 82 01

LEUDELANGE
(Fachmaart Robert Steinhäus)
50, rue de la Poudrerie
L-3364 Leudelage
Tél.: +352 661 185 892

www.mosella.lu



moes freres

4, op der Kopp L-5544 Remich
Tel. 23 66 36 21 • Fax 23 66 91 21 • www.moesfreres.lu

Mo. - Fr. 8.00 - 18.30 Uhr • Sa. 8.00 - 17.30 Uhr



Perl

Appartement au 1er étage avec ascenseur situé dans un beau parc. Un hall d'entrée, salon/sàm avec accès sur terrasse, cuisine équipée, 2 débarras, 2 chambres, terrasse, emplacement intérieur et un emplacement extérieur.

1st floor apartment with lift situated in a beautiful. Comes with entrance hall, lounge / dining room with access to terrace, kitchen, 2 storage rooms, 2 bedrooms, terrace, indoor location, outdoor location and more.

299.000 €



Perl-Sinz

Super appartement de 95m² au rez-de-chaussée dispose d'un hall d'entrée, cuisine équipée ouvert sur salle à manger/ living avec accès sur terrasse et jardin, 2 chambres à coucher, salle de bains avec baignoire, débarras, garage.

Super two bedroom apartment of 95m² on the ground floor. Comes with an entrance hall, fitted kitchen that opens to dining room / lounge with access to terrace and garden, storage room, garage and more.

182.000 €

Check it Out!



APPARTEMENTS EN FUTURE CONSTRUCTION A SCHENGEN/PERL

Appartements en état de future achèvement, à partir de 66.48m² au rez-de-jardin avec hall d'entrée, grand living/ salle-à-manger accès terrasse de 16.52m², cuisine ouverte, débarras, 1 chambre à coucher, salle de bains avec baignoire et douche, cave. Système de pompe à chaleur, chauffage au sol. Carports et/ou emplacements extérieurs à acquérir!

Appartements à partir de 160 000 €
Prix TTC 19% incl.



Join us on Facebook:

facebook.com/danielfreresimmobiliere





WE NEED A HOME TOO!



**Interested?
Contact:
GIVE US A VOICE
+352 621 140 013**



Bimbo



Tina



Snoopy



Layla

Each issue, DFI will feature adorable, adoptable pets. We believe that everyone deserves a chance at happiness, whether it be a new house, or a new, forever home.

Daniel Frères Immobilière

Probably the best real estate company in the world!



Si vous nous communiquez les coordonnées d'une personne qui désire vendre ou acheter un bien immobilier, nous verserons, en contre-partie, la somme de 500€ au profit de l'association de protections d'animaux :*

GIVE US A VOICE LÉTZEBUERG

BILLULL LU50 0022 1100 8660 5600



www.giveusavoice.lu

*L'offre est uniquement valable si la transaction est faite par l'intermédiaire de l'Agence Immobilière Daniel FRERES. La somme de 500€ sera versée au compte BIL LU 50 0022 1100 8660 5600 de l'association de protections d'animaux GIVEUSAVOICE LÉTZEBUERG ASBL LU le jour de la passation de l'acte notarié.



Sierck-les-Bains

Maison dans les hauteurs avec vue imprenable sur la vallée de la Moselle, endroit calme et ensoleillé, dispose d'un living avec terrasse, cuisine équipée, sàm, débarras, sdb, 2 chambres a l'étage avec sdd, cave avec possibilité d'aménager un studio, garage, chaufferie et buanderie.

Two bedroom house with gorgeous views of the Moselle River. This home comes with a living room with terrace, garage, boiler room, laundry room, solar panels, and much more.

250.000 €



Terville

Belle maison de 180m² sur 17,27 a, un hall d'entrée, spacieux living/s-à-m, 5 chambres, bureau, cuisine équipée avec accès terrasse et véranda, sdd, 2 WC, caves buanderie accès vers grande terrasse, abri de jardin, chaufferie, 2 gges dont un pour 3 voitures, emplacements devant la porte.

Super five bedroom house of 180m² on 17.27a of land. Comes with entrance hall, spacious living/dining room, office, kitchen with access to terrace and conservatory, laundry room access to large cellar, terrace, garden shed, boiler room, 2 garages and much more.

350.000 €



Malling

Petite-Hettange, 10 minutes de Schengen, belle maison plein pied. Au rdchz 110m² habitable extensible a 220m² avec étage combles aménagable, terrain de 7.82 ares, 3 chambres, sdb, Wc sép, grand living avec possibilité feu ouvert, cuisine avec accès terrasse et jardin.

Located in Petite-Hettange, only 10 minutes from Schengen, this beautiful three bedroom house of 110m² is expandable to 220m². Comes with large living room, kitchen with access to terrace and garden, attic and much more. 7.82a of land.

286.000 €



Sterpenich

Belle maison de 160m² sur 32 ares de terrain qui se compose d'un hall d'entrée, cuisine équipée, living, salle à manger, 4 chambres à coucher, 2 salles de bains, 1 WC séparé et 2 garages et plusieurs emplacements extérieur. Le terrain de 32 ares est complètement clôturé et idéal pour animaux.

Beautiful four bedroom house of 160m² on 32a of land. Comes with an entrance hall, kitchen, living room, dining room, 2 bathrooms, 1 toilet and 2 garages and several outdoor locations. The land is completely fenced and ideal for animals.

450.000 €



Tenerife

Votre villa de rêve au soleil à Tenerife à 4h30 d'avion de Luxembourg, à 15 minutes de l'aéroport au nord de l'île, se trouvant dans une baie paradisiaque de Santa Ursula, en face de la mer. Votre villa à un prix imbattable.

Luxury villa of 350m² with spectacular views. Includes large living room, spacious kitchen, four bedrooms, 3 bathrooms, garden with swimming pool, air conditioning, solar panels, sauna, alarm system, separate one bedroom apartment and much more.

1.050.000 €



Thionville

Bel appartement de 50m², hall d'entrée, grande cuisine équipée séparé, WC, grand living, chambre à coucher, sdb, cave, chauffage au sol et ascenseur.

Fantastic one bedroom apartment of 50m² and incredible views! Comes with entrance hall, fully equipped kitchen, spacious living room, under floor heating and much more.

98.000 €

www.dfi.lu

**Formule bâtiself:
Produits de qualité + Montage professionnel**

Service-Montage bâtiself

Montage professionnel de fenêtres,
portes d'intérieur et d'extérieur, portes de garage et beaucoup plus!
Notre Service-Montage est disponible pour tout le Grand-Duché et l'Allemagne.
Transport gratuit de votre marchandise.



**Prise de mesures sur place
par notre collaborateur!**

- commandes spéciales
- nouvelles constructions
- solutions individuelles...

... fenêtres - portes -
escaliers - salle de bains -
chalet de jardin - etc.

N'hésitez pas à nous contacter
pour toute question
"Prise de mesures sur place":

Tél.: +352-44 88 90-1

Fax: +352-45 08 37

Nous parlons:





GRAF VON FABER-CASTELL



ELEGANCE AND PERFECTION

PLATINUM-PLATED CLASSIC WRITING IMPLEMENTS WITH A DISTINCTIVE FINELY FLUTED SURFACE COME IN A CHOICE OF DARK BROWN GRENADILLA, MATT BLACK EBONY OR REDDISH-BROWN PERNAMBUCO WOOD.

HANDMADE IN GERMANY.



EUG. HOFFMAN
INSTRUMENTS D'ECRITURE

12, avenue de la Porte-Neuve • L-2227 Luxembourg
Tél. (+352) 22 46 20 • Fax (+352) 46 61 09 • info@eughoffman.lu